

InstaIDEM


Risultati del sondaggio

“Raccolta di informazioni dai Contatti Tecnici
degli IDP”

Sondaggio a cura del Servizio della Federazione IDEM



Informazioni generali sul sondaggio




L'obiettivo del sondaggio è raccogliere informazioni “tecniche” sugli IDP installati presso le organizzazioni federate.

Le domande costituiscono un aggiornamento e una integrazione delle informazioni richieste mediante i documenti di adesione alla federazione IDEM (Dopau).

Destinatari	RO/RT degli IDP
Periodo del sondaggio	10/4-04/05/2015
Questionari compilati	49 completati
Sezioni	12
Rilevazione dati	Annuale



Informazioni generali sul sondaggio




Sezioni del questionario:

1. Informazioni sull'organizzazione
2. Dispiegamento della Federazione IDEM
3. Contenuto dell'IDP
4. Funzionalità dell'IDP
5. Consenso informato
6. IDP software
7. IDP servlet container
8. IDP sistema operativo
9. IDP backend DB
10. SSO
11. Strumenti Web
12. Servizi di Rete e Applicativi



Informazioni generali sul sondaggio




Sezioni	Nr. domande	Nr. domande condizionate
Informazioni sull'organizzazione	2	-
Dispiegamento della Federazione IDEM	5	-
Contenuto dell'IDP	2	-
Funzionalità dell'IDP	8	1
Consenso informato	3	2
IDP software	3	1
IDP servlet container	3	1
IDP sistema operativo	3	1
IDP backend DB	6	3
SSO	3	2
Strumenti Web	8	1
Servizi di rete e applicativi	11	3


E' presente sul sito istituzionale dell'ente in home page un collegamento ai servizi IDEM?

Risposte	Freq.	Freq. %
No	29	59
Sì	20	41






E' stato comunicato tramite mail agli utenti dell'ente che possono fruire dei servizi federati IDEM?




Risposte	Freq.	Freq. %
No	12	24
Si	37	76






I servizi IDEM sono stati indicati, insieme ad altri servizi dell'ente, in materiale cartaceo stampato e distribuito?




Risposte	Freq.	Freq. %
No	35	71
Si	14	29






E' stato organizzato all'interno dell'ente qualche evento per informare della disponibilità dei servizi IDEM o è stata sfruttata l'opportunità di altri eventi promozionali per informare dei servizi IDEM?




Risposte	Freq.	Freq. %
No	29	59
Si	20	41





L'IDP presente nella sua organizzazione e collegato alla Federazione IDEM permette di realizzare SSO sia all'interno che oltre i confini dell'organizzazione. Quali sono gli ostacoli che impediscono la diffusione dell'utilizzo del SSO nella sua organizzazione?

- 
- Difficoltà di conversione delle applicazioni esistenti
 - Presenza di SSO “consolidati” sviluppati internamente
 - Presenza di altri prodotti SSO (ADFS, etc)
 - Acquisizione competenze del personale IT
 - Maggiore complessità nella gestione ordinaria
 - Non ci sono problemi di diffusione e il SSO è utilizzato



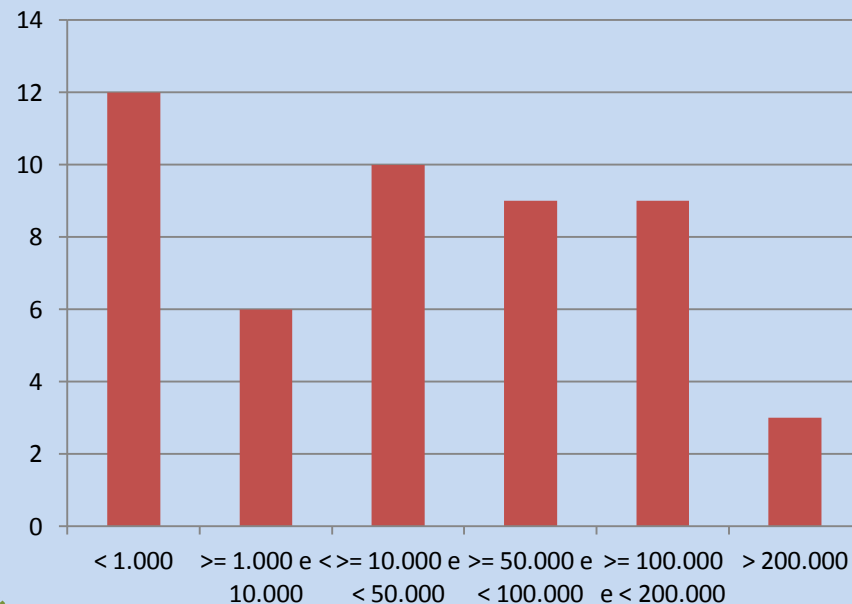
Quanti sono gli utenti totali gestiti dall'IDP?



Utenti della Federazione


3.970.004

Nr. IDP per classi utente	Freq.	Freq. %
< 1.000	12	25
>= 1.000 e < 10.000	6	12
>= 10.000 e < 50.000	10	21
>= 50.000 e < 100.000	9	18
>= 100.000 e < 200.000	9	18
>= 200.000	3	6

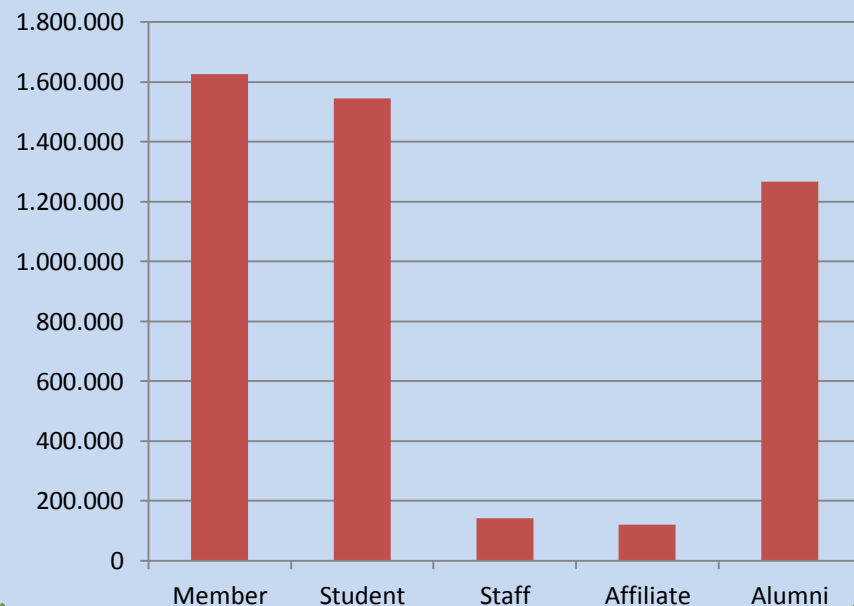




Numero di utenti per categorie:




Risposte	Nr. utenti
Member	1.627.053
Student	1.544.821
Staff	141.447
Affiliate	120.478
Alum	1.267.810

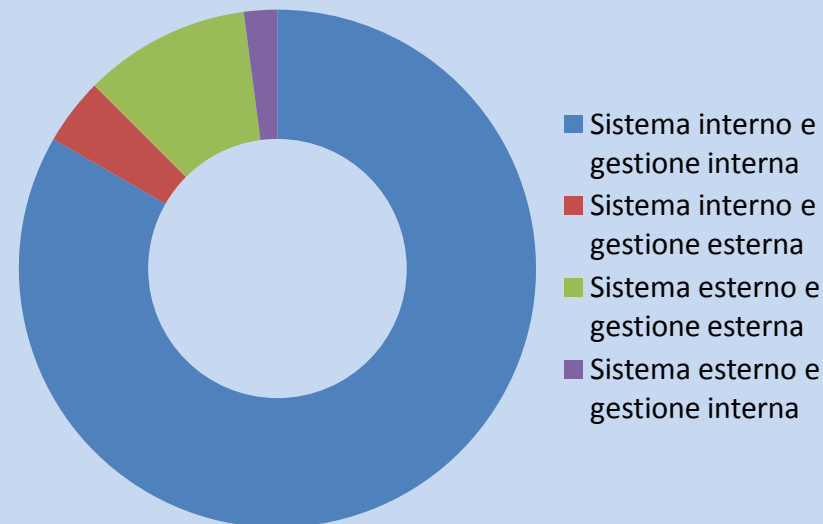





Gestione dell'IDP




Risposte	Freq.	Freq. %
Sistema esterno e gestione esterna	5	10
Sistema esterno e gestione interna	1	2
Sistema interno e gestione esterna	2	4
Sistema interno e gestione interna	41	84

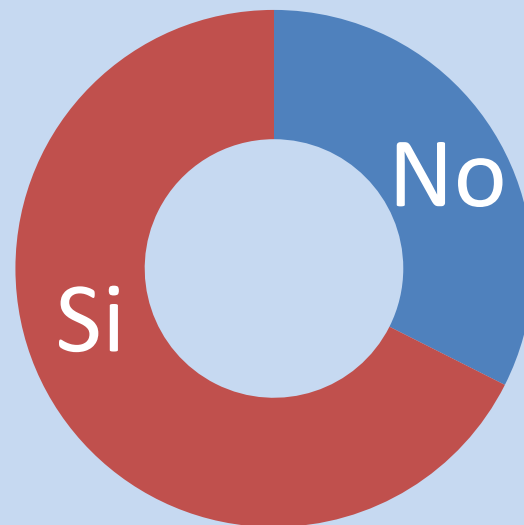




L'IDP autentica servizi interni (locali)
all'Organizzazione?



Risposte	Freq.	Freq. %
No	17	35
Si	32	65





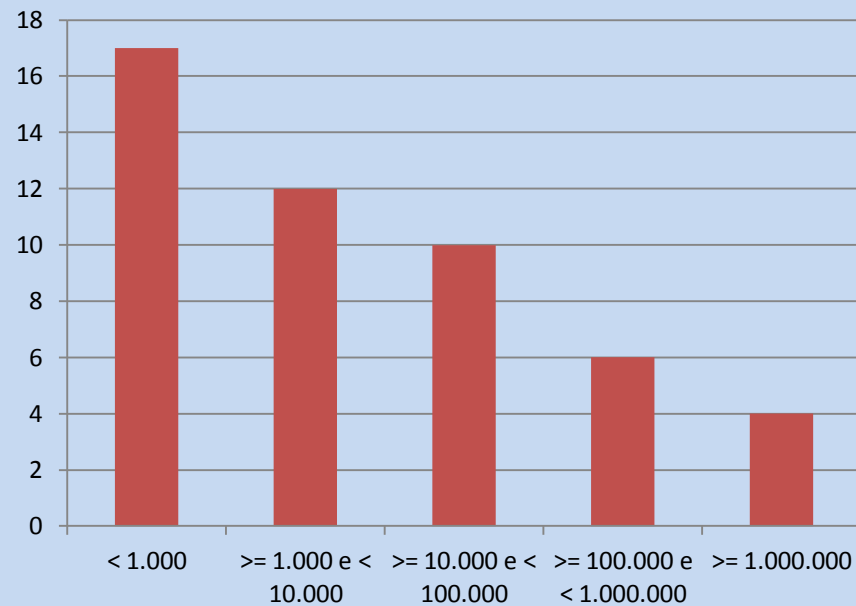
Quanti login al mese avvengono in totale sull'IDP? (mese di marzo 2015)


Numero complessivo verso tutte le risorse interne (locali) ed esterne all'organizzazione



Circa **13.190.000** login

Risposte	Freq.	Freq. %
< 1.000	17	35
1.000-10.000	12	25
10.000-100.000	10	20
100.000- 1.000.000	6	12
> 1.000.000	4	8



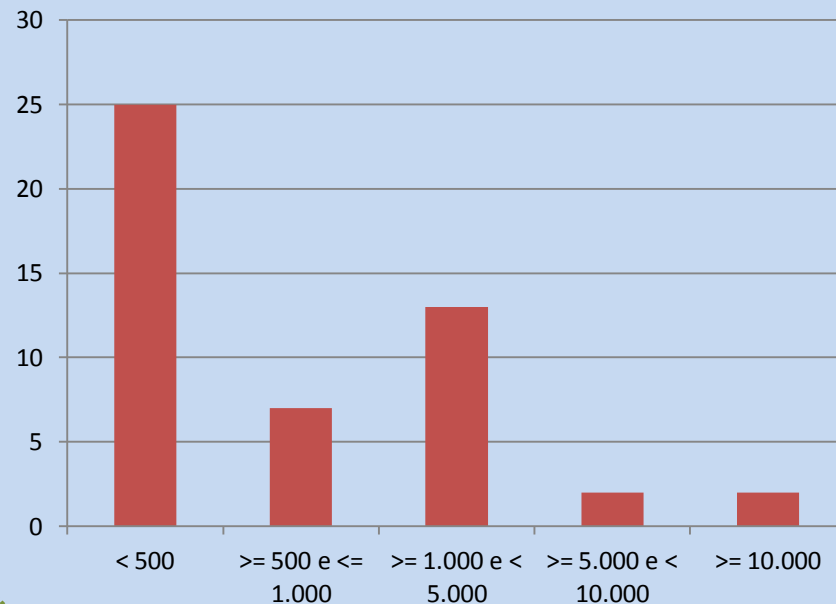


Quanti login al mese per accedere alle sole risorse Federate IDEM ed eduGAIN? (mese di marzo 2015)



Circa **256.000** login

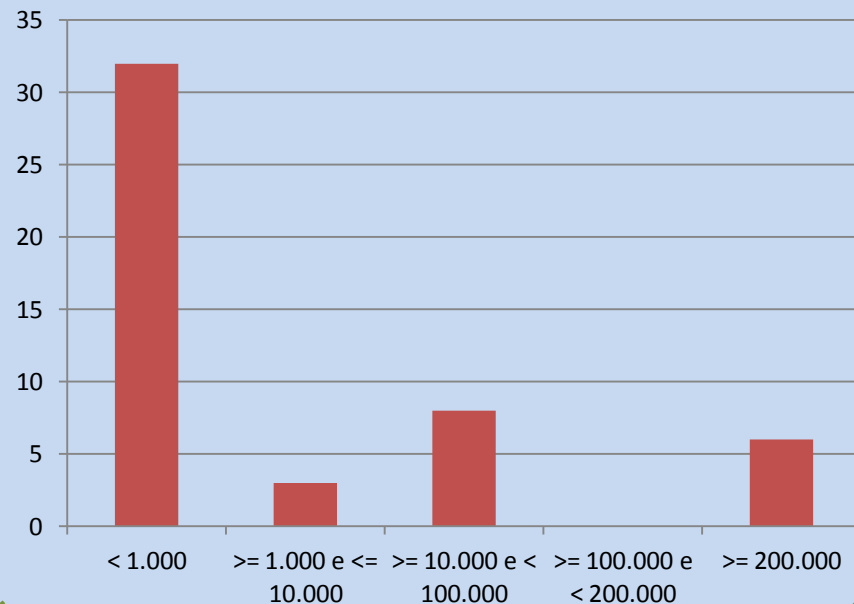
Risposte	Freq.	Freq. %
<500	25	51
500-1.000	7	14
1.000-5.000	13	27
5.000-10.000	2	4
> 10.000	2	4




Quanti login al mese per accedere alle sole risorse SaaS? (es: Googleapps, Office365, U-gov, Sebina..) – mese di marzo 2015


Circa **2.850.000** login

Risposte	Freq.	Freq. %
< 1.000	32	65
1.000-10.000	3	6
10.000-100.000	8	17
100.000-200.000	0	0
> 200.000	6	12



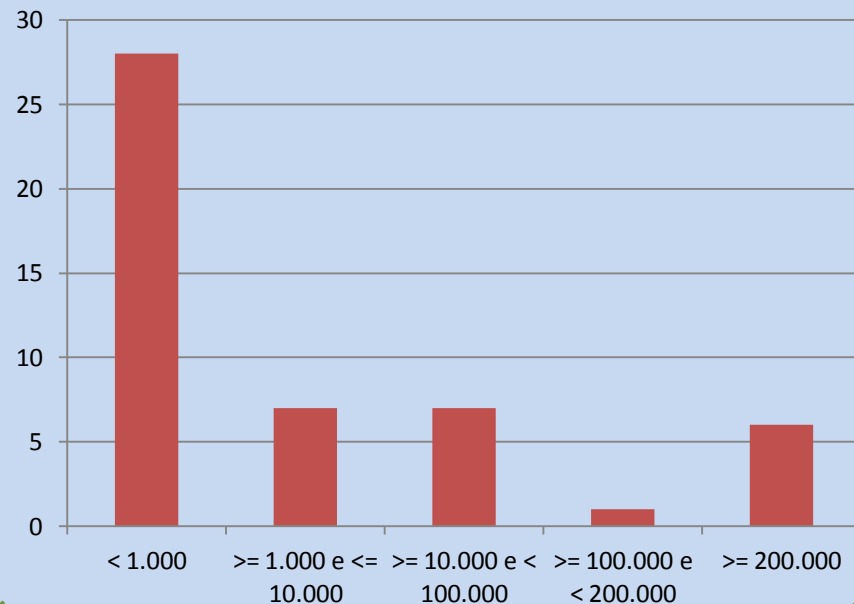


Quanti login al mese per accedere alle sole risorse interne? (mese di marzo 2015)



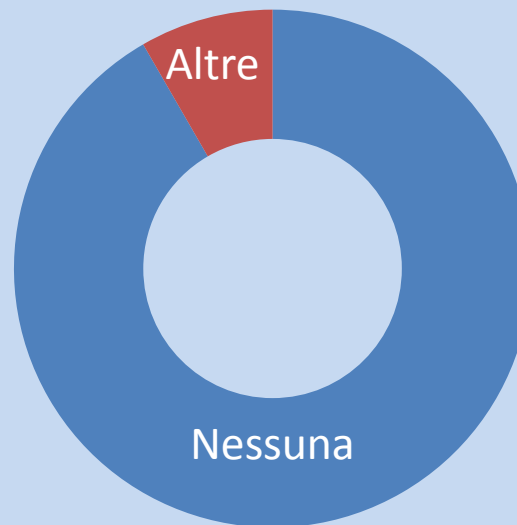
Circa **9.650.000** login

Risposte	Freq.	Freq. %
< 1.000	28	58
1.00-10.000	7	14
10.000-100.000	7	14
100.000-200.000	1	2
> 200.000	6	12



L'IDP appartiene ad altre Federazioni oltre ad IDEM e ad eduGAIN?


Risposte	Freq.	Freq. %
Nessuna	45	92
Altre	4	8
- Federa		3
- Guglielmo		1
- Lepida		1




L'IDP autentica le seguenti risorse interne o SaaS?

Risposte	Freq.
Sebina OpenLibrary	12
Cedolino / CUD	9
Presenze / Marcatempo	7
Wifi	12
Portale web	9
Esse3	9
U-Gov	14
Moodle	18
Wiki	5
Blog	2
Webmail	9

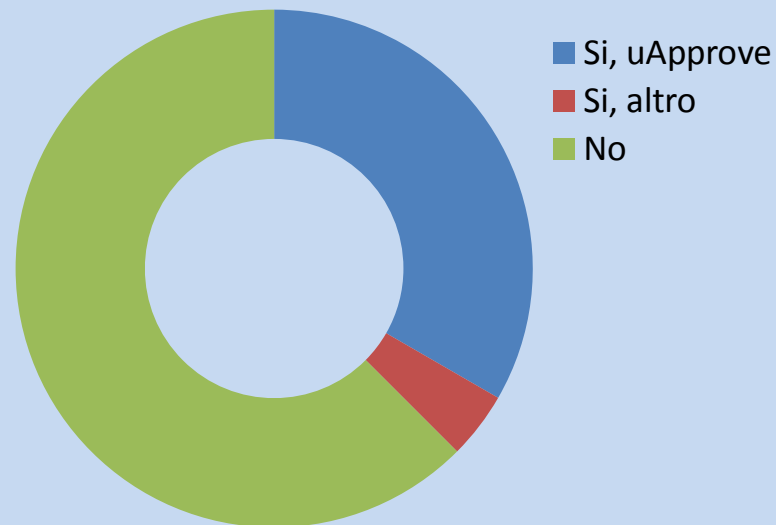
Risposte	Freq.
Intranet	11
Protocollo	12
CMS	9
Dspace	5
Sistema di ticketing	7
Calendario	3
List server	3
Ezproxy	5
Altro	10
- Iscrizione esami	
- Applicativi sviluppati internamente	




L'IDP ha attivato un meccanismo per chiedere il consenso all'utente riguardo la trasmissione degli attributi?




Risposte	Freq.	Freq. %
Si, uApprove	16	33
Si, altro	2	4
No	31	63





Quali sono gli ostacoli che impediscono l'introduzione di uApprove o un meccanismo analogo per chiedere il consenso all'utente riguardo la trasmissione degli attributi?

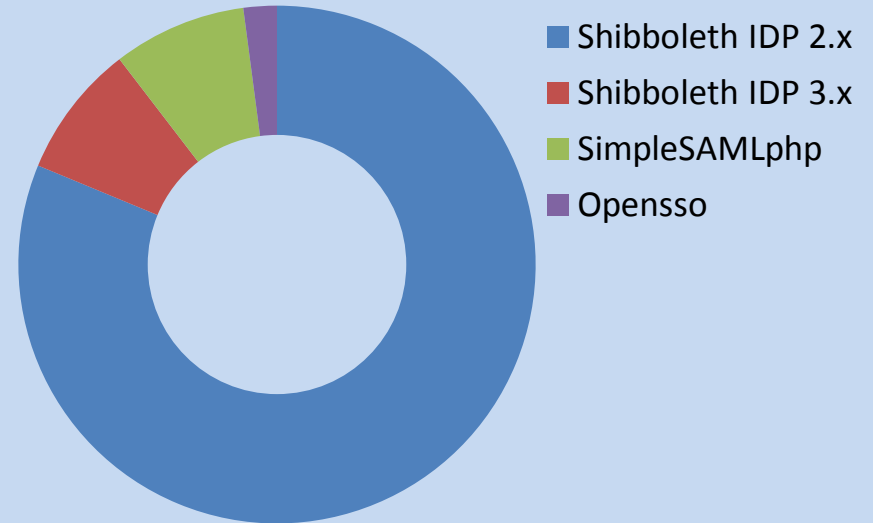
- 
- Tempo e risorse da dedicare
 - Funzionalità non necessaria
 - In corso di valutazione (migrazioni, aggiornamenti, etc.)
 - Pagina informativa già presente
 - Dubbio sulla reale comprensione della funzionalità



Software utilizzato per l'IDP




Risposte	Freq.	Freq. %
Shibboleth 2.x	40	82
Shibboleth 3.x	4	8
SimpleSAMLphp	4	8
ADFS	-	-
OpenSSO	1	2
Altro	-	-

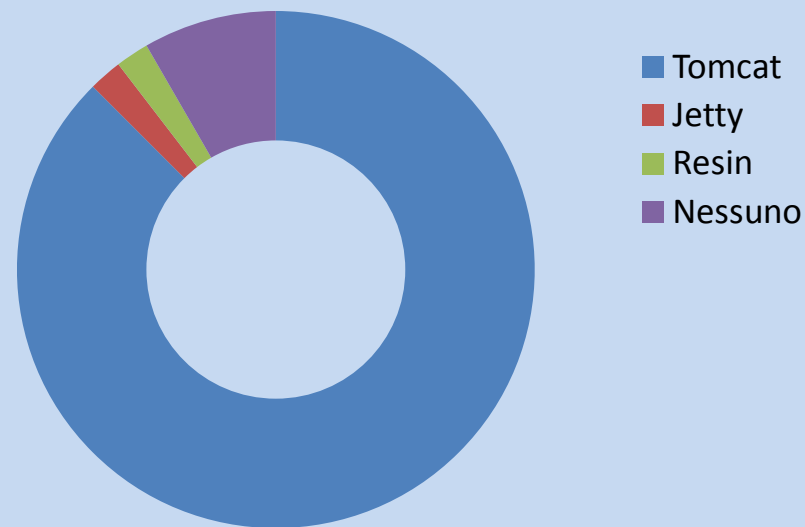




Servlet container utilizzato

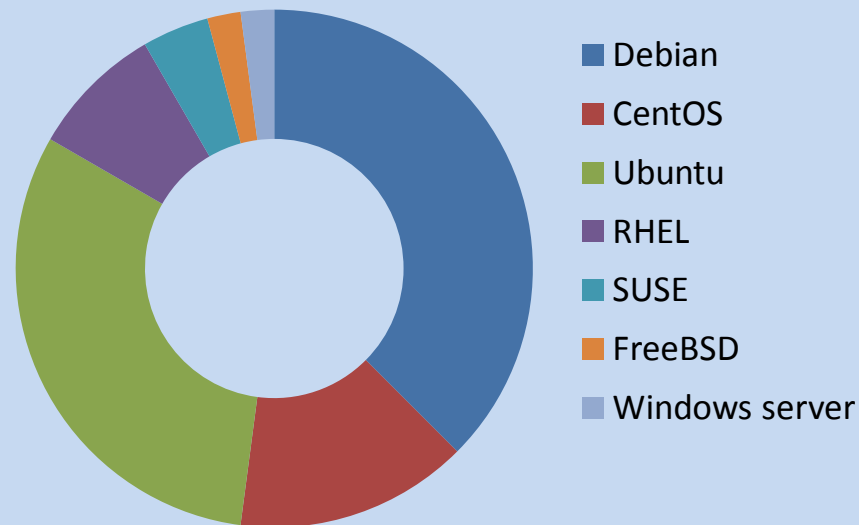


Risposte	Freq.	Freq. %
Tomcat	43	88
Resin	1	2
JBOSS	-	-
Jetty	1	2
Glassfish	-	-
Altro	-	-
Nessuno	4	8



Sistema operativo dell'IDP

Risposte	Freq.	Freq. %
FreeBSD	1	2
Linux CentOS	7	14
Linux Debian	18	37
Linux RHEL	5	10
Linux Ubuntu	15	31
Linux SUSE	2	4
MS WinServer	1	2
Sun Solaris	-	-
Altro	-	-

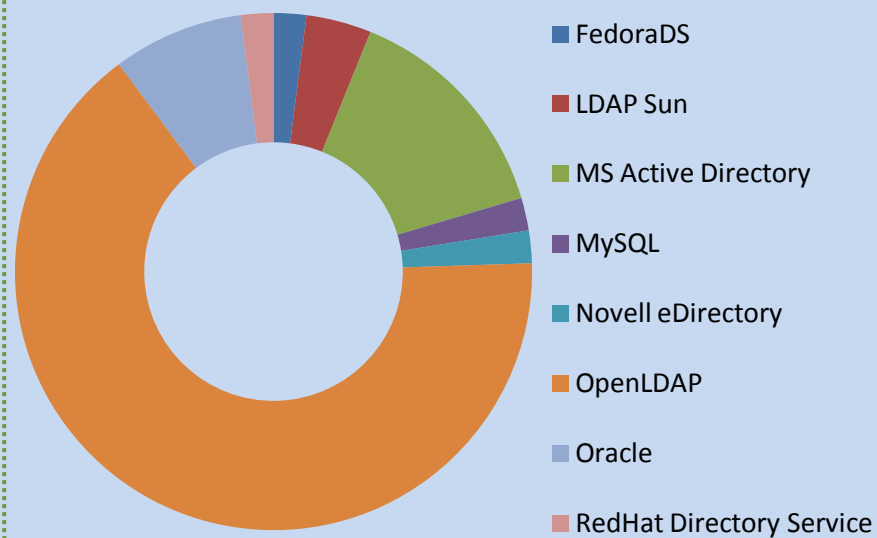




IDP backend DB – sistema per la memorizzazione delle Identità digitali utilizzato dall’IDP per il recupero degli attributi



Risposte	Freq.	Freq. %
Fedora DS	1	2
LDAP Sun	2	4
MS AD	7	15
MySQL	1	2
Novell eDirectory	1	2
OpenLDAP	32	65
Oracle	4	8
RHEL DS	1	2

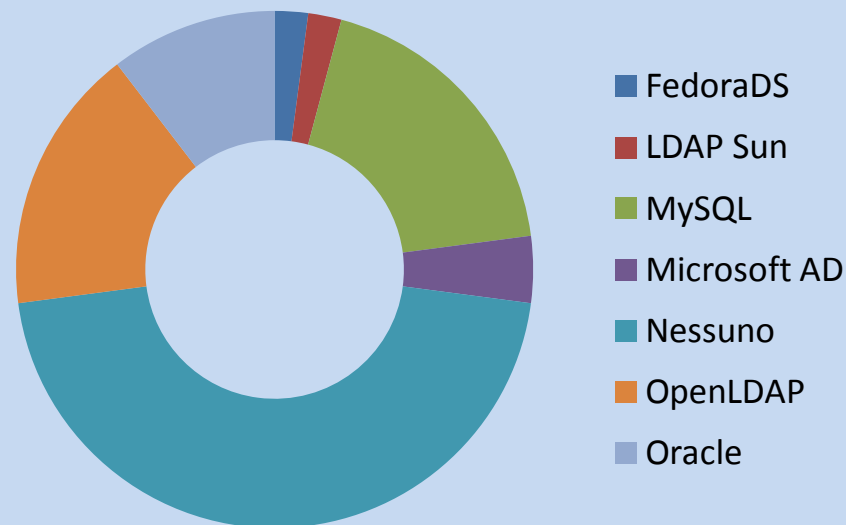




IDP backend DB (2) – sistema per la memorizzazione delle Identità digitali utilizzato dall’IDP per il recupero degli attributi



Risposte	Freq.	Freq. %
FedoraDS	1	2
LDAP Sun	1	2
MySQL	9	18
Microsoft AD	2	4
Nessuno	22	45
OpenLDAP	8	17
Oracle	6	12

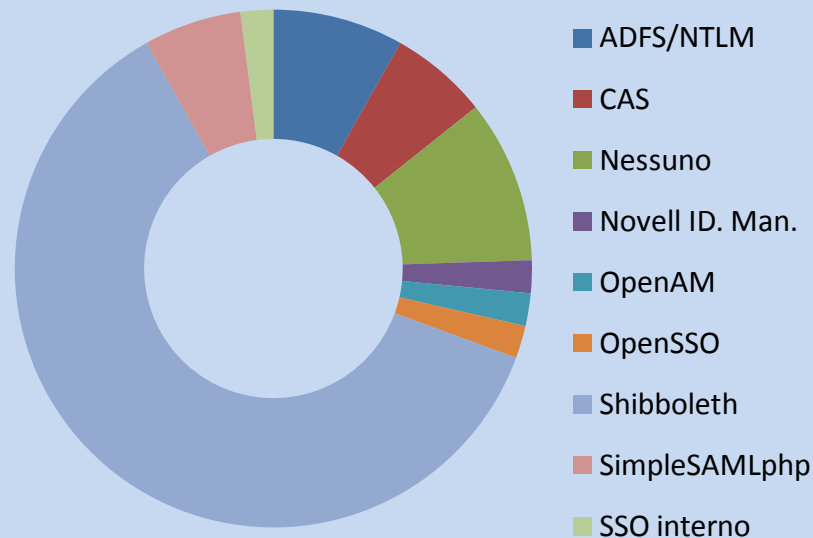




Quale sistema principale di SSO viene utilizzato nella vostra organizzazione?

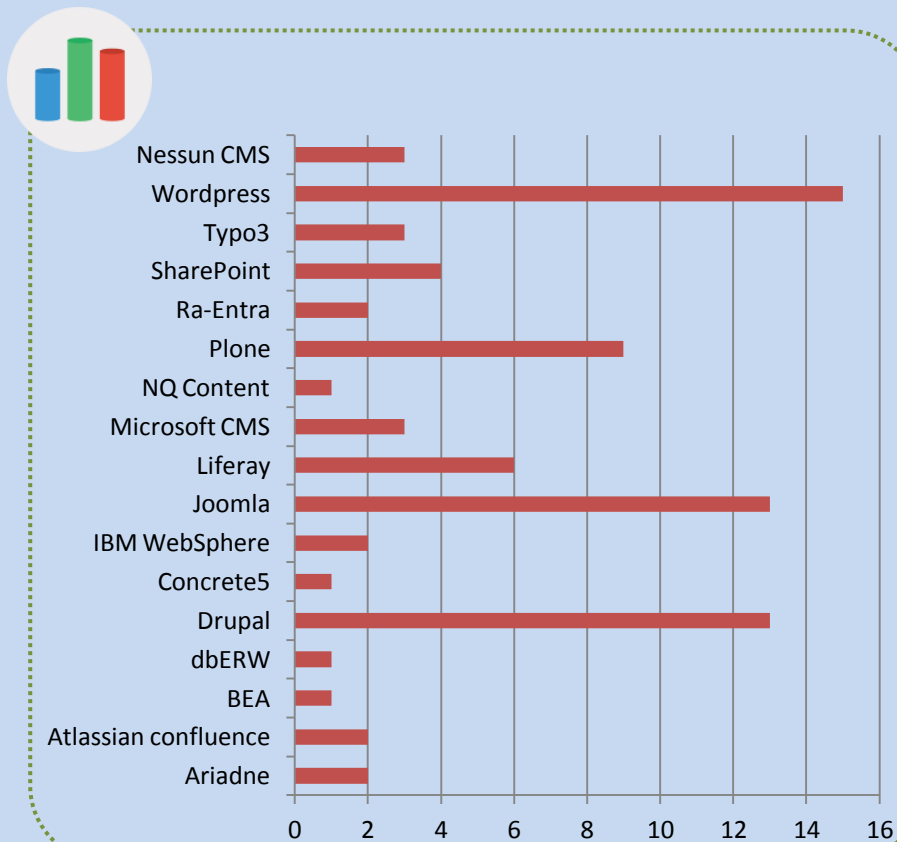


Risposte	Freq.	Freq. %
ADFS/NTLM	4	8
CAS	3	6
Nessuno	5	10
Novell	1	2
OpenAM	1	2
OpenSSO	1	2
Shibboleth	30	61
SimpleSAMLPhp	3	7
SSO interno	1	2



Quali CMS utilizzate per la realizzazione del portale dell'Organizzazione e dei siti web ad esso collegati?

Risposte	Freq.
Ariadne	2
Atlassian confluence	2
BEA	1
dbERW	1
Drupal	13
Concrete5	1
IBM WebSphere	2
Joomla	13
Liferay	6
Microsoft CMS	3
NQ Content	1
Plone	9
Ra-Entra	2
SharePoint	4
Typo3	3
Wordpress	15
Non utilizziamo nessun CMS	3

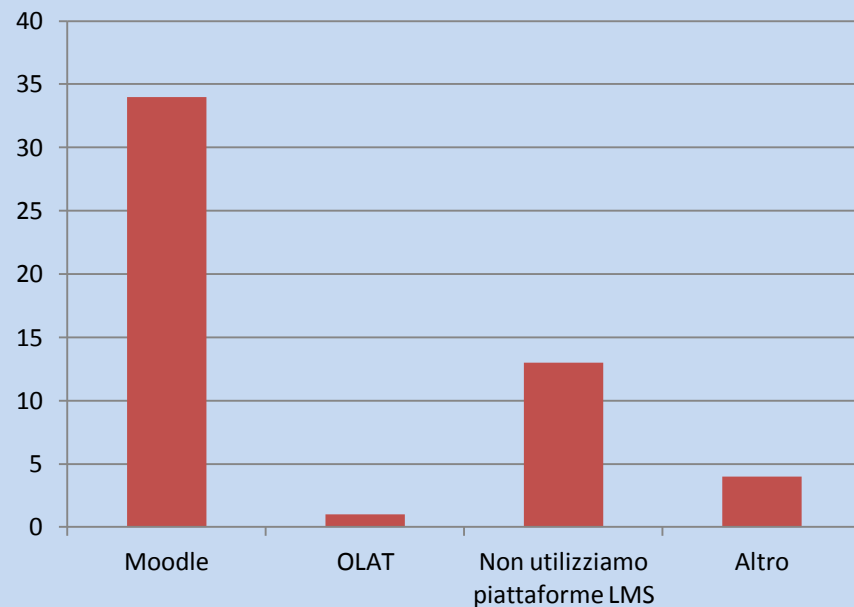


Quali LMS utilizzate per l'erogazione dei corsi?

Risposte

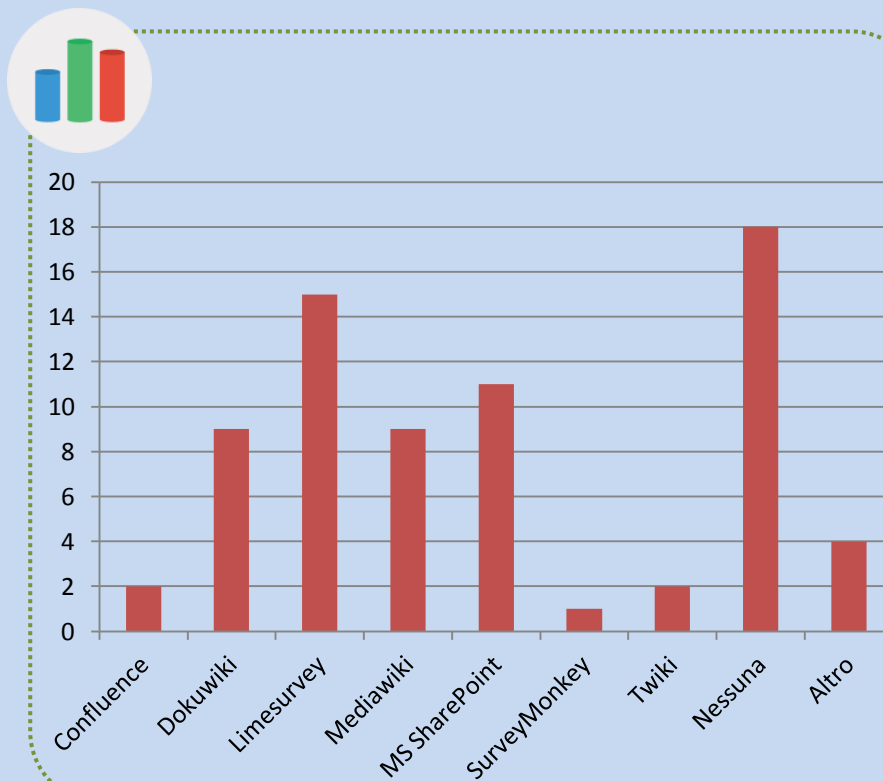
Freq.

Moodle	34
OLAT	1
Non utilizziamo LMS	13
Altro	4




Quali altre piattaforme web utilizzate?

Risposte	Freq.
Confluence	2
Dokuwiki	9
Limesurvey	15
Mediawiki	9
MS Sharepoint	11
SurveyMonkey	1
Twiki	2
Nessuna	18
Altro	4

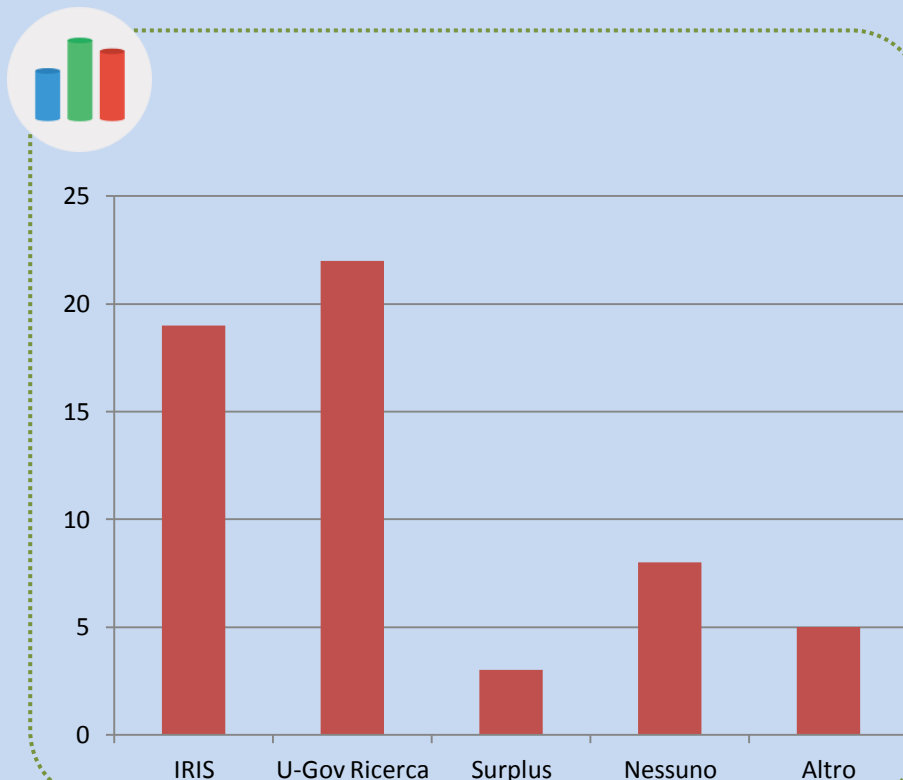




Quale sistema informativo per la Ricerca adottate?

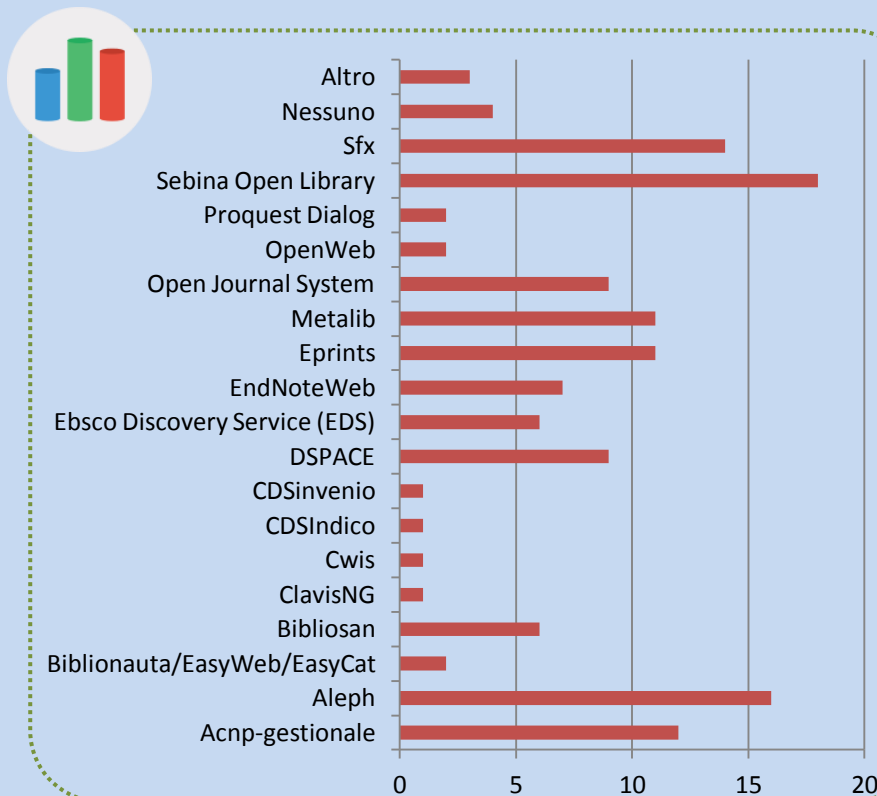


Risposte	Freq.
IRIS	19
U-GOV ricerca	22
Surplus	3
Nessuno	8
Altro	5



Quali strumenti utilizzate per le biblioteche dell'Organizzazione?

Risposte	Freq.
Acnp-gestionale	12
Aleph	16
Biblionauta/EasyWeb/EasyCat	2
Bibliosan	6
ClavisNG	1
Cwis	1
CDSIndico	1
CDSinvenio	1
DSPACE	9
Ebsco Discovery Service (EDS)	6
EndNoteWeb	7
Eprints	11
Metalib	11
Open Journal System	9
OpenWeb	2
Proquest Dialog	2
Sebina Open Library	18
Sfx	14
Nessuno	4
Altro	3

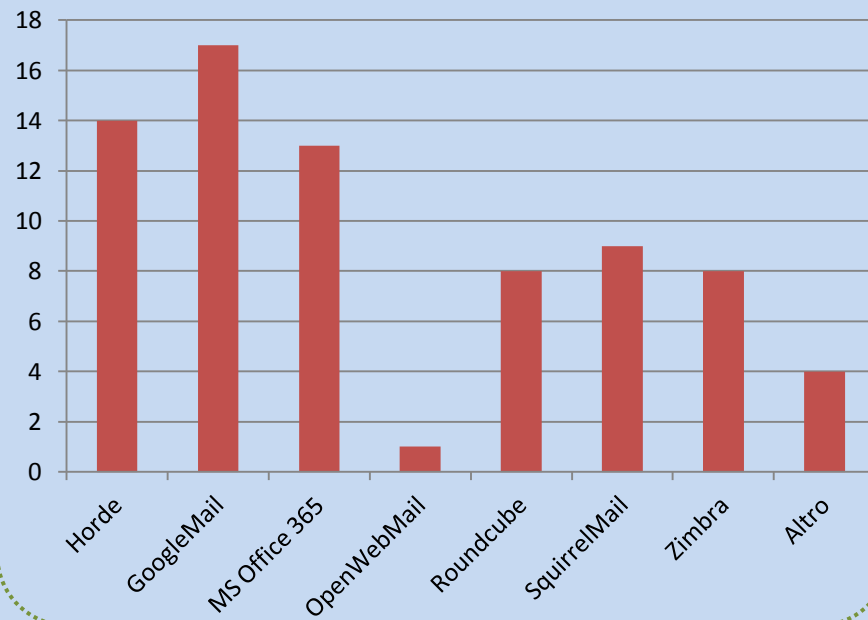




Quale webmail utilizzate?



Risposte	Freq.
Horde	14
GoogleMail	17
MS Office 365	13
OpenWebmail	1
Roundcube	8
Squirrelmail	9
Zimbra	8
Altro	4



Avete uno strumento di gestione dei “ticket”?

Risposte	Freq.	Freq. %
No	9	18
Si	40	82

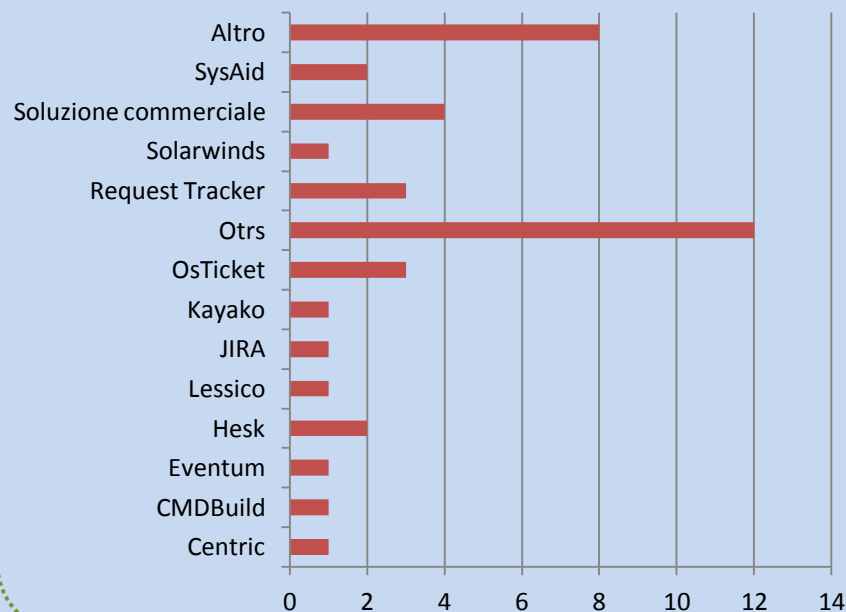




Se avete uno strumento di gestione dei ticket, quale prodotto usate?



Risposte	Freq.
Centric	1
CMDBuild	1
Eventum	1
Hesk	2
Lessico	1
JIRA	1
Kayako	1
OsTicket	3
Otrs	12
Request Tracker	3
Solarwinds	1
Soluzione commerciale	4
SysAid	2
Altro	8

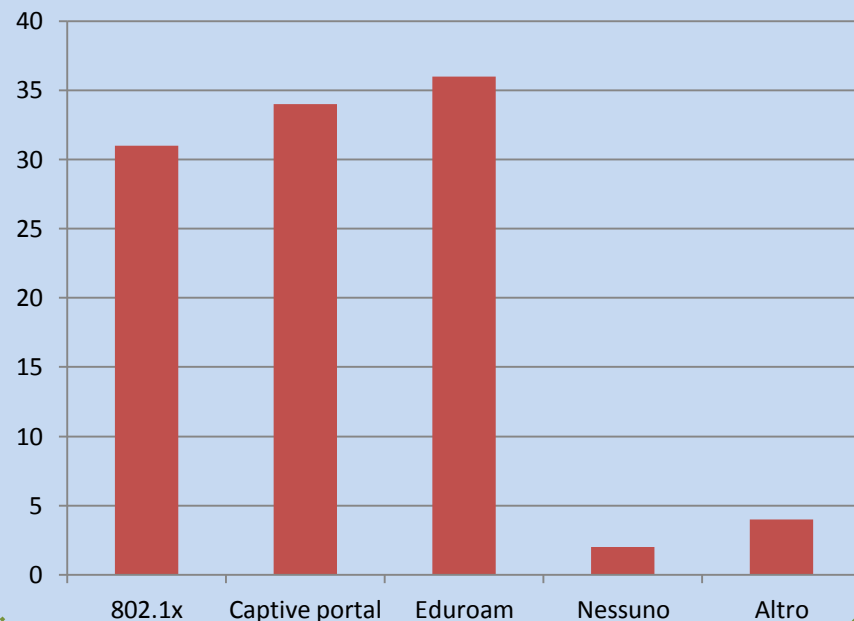




Quale sistema di autenticazione utilizzate per il Wifi?




Risposte	Freq.
Captive-portal	31
802.1x	34
Eduroam	36
Nessuno	2
Altro	4





Avete un sistema di Network Access Control?



Risposte	Freq.	Freq. %
No	38	78
Si	11	22

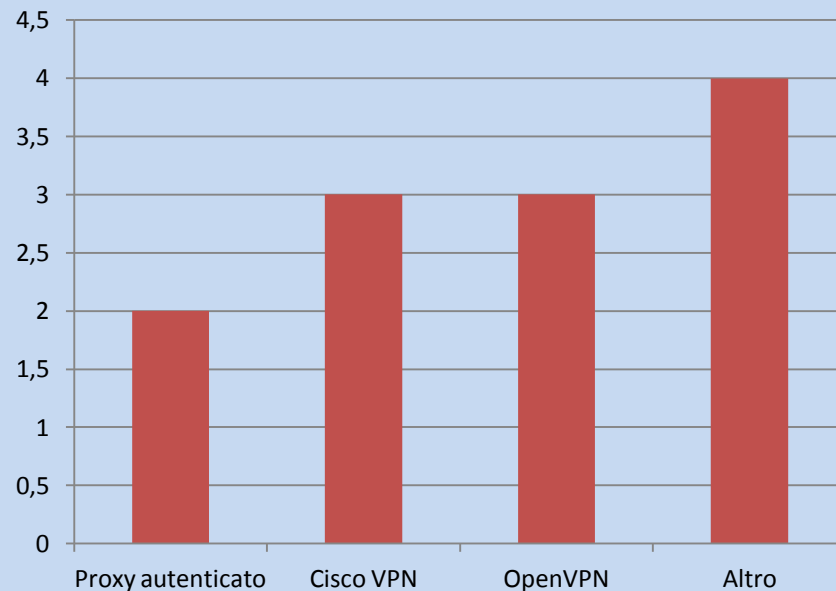




Se si, quale NAC utilizzate?




Risposte	Freq.
Proxy	2
Cisco VPN	3
OpenVPN	3
Altro	4





Avete un sistema documentale/groupware?

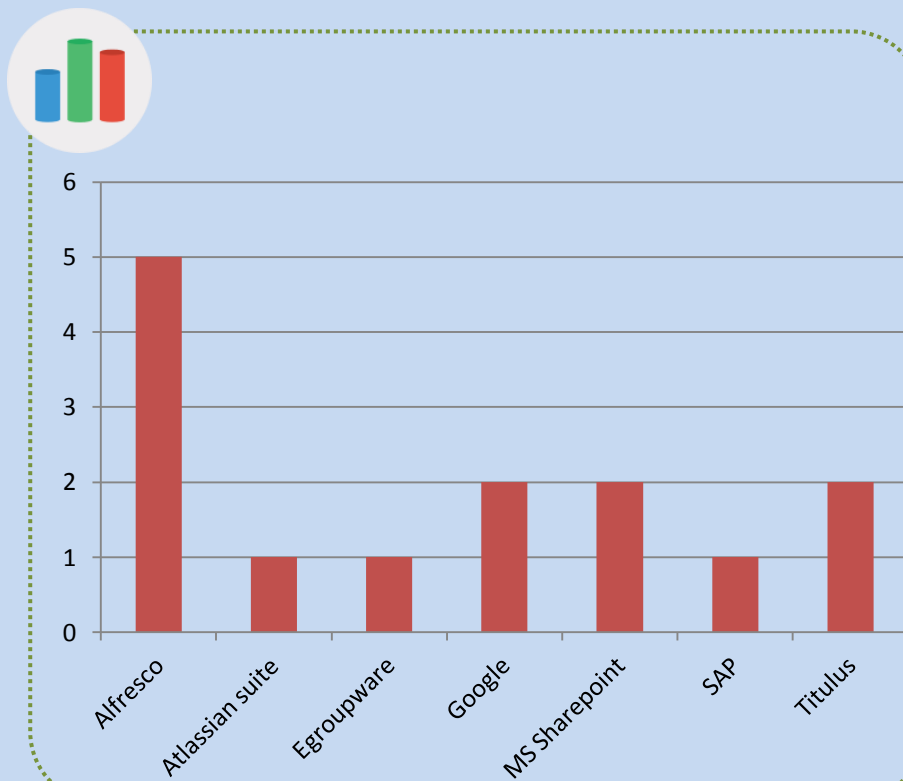


Risposte	Freq.	Freq. %
No	33	67
Si	16	33



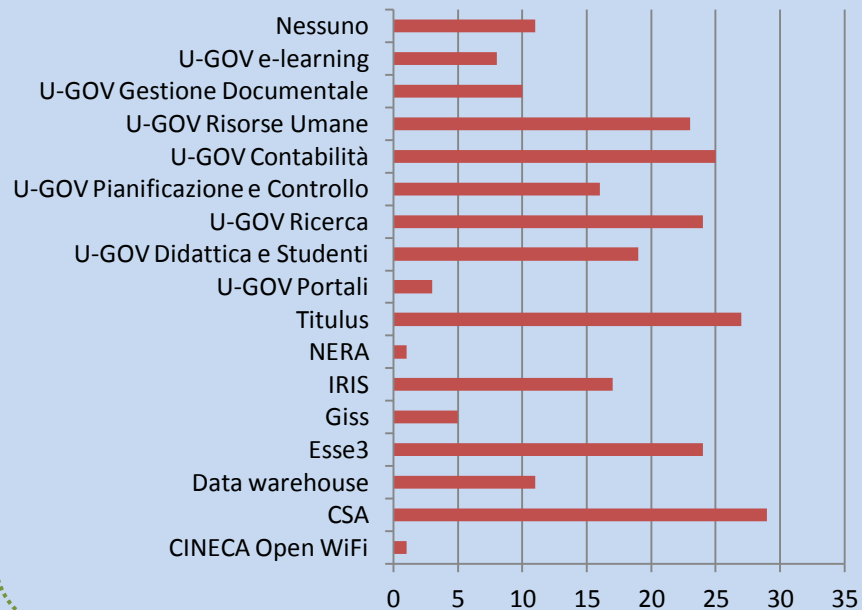
Se si, quale prodotto utilizzate?

Risposte	Freq.
Alfresco	5
Atlassian	1
Egroupware	1
Google	2
MS Sharepoint	2
SAP	1
Titulus	2



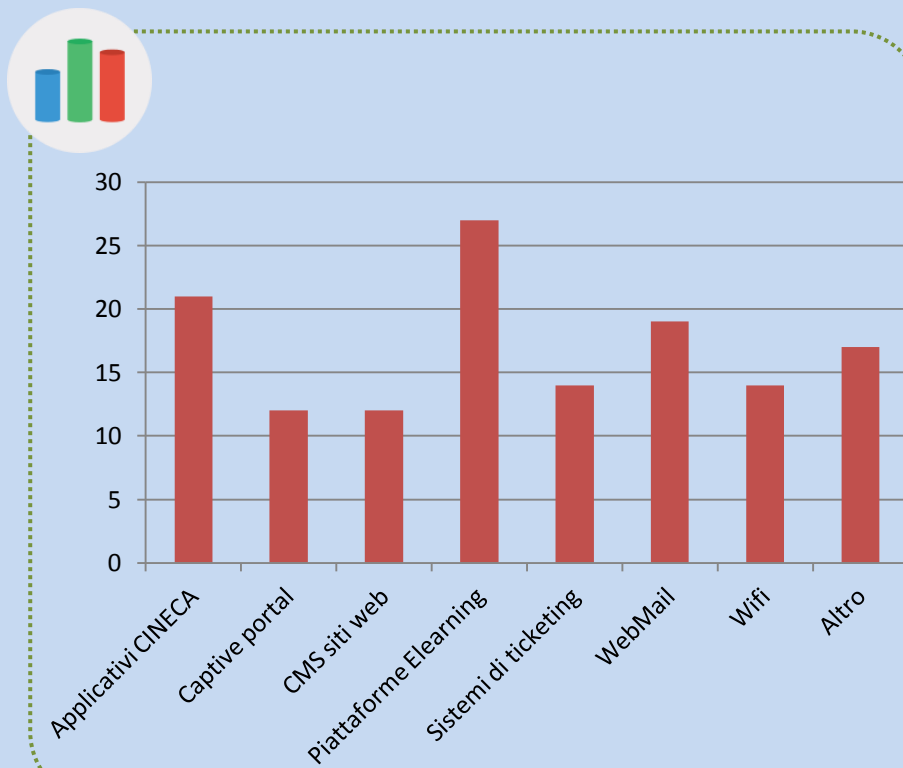
Quali prodotti CINECA avete già in produzione?


Risposte	Freq.
CINECA Open WiFi	1
CSA	29
Data warehouse	11
Esse3	24
Giss	5
IRIS	17
NERA	1
Titulus	27
U-GOV Portali	3
U-GOV Didattica e Studenti	19
U-GOV Ricerca	24
U-GOV Pianificazione e Controllo	16
U-GOV Contabilità	25
U-GOV Risorse Umane	23
U-GOV Gestione Documentale	10
U-GOV e-learning	8
Nessuno	11




Quali sono le tipologie di servizio che avete attualmente collegato al vostro SSO?

Risposte	Freq.
Applicativi CINECA	21
Captive portal	12
CMS	12
Piattaforme Elearning	27
Ticketing	14
Webmail	19
Wifi	14
Altro	17

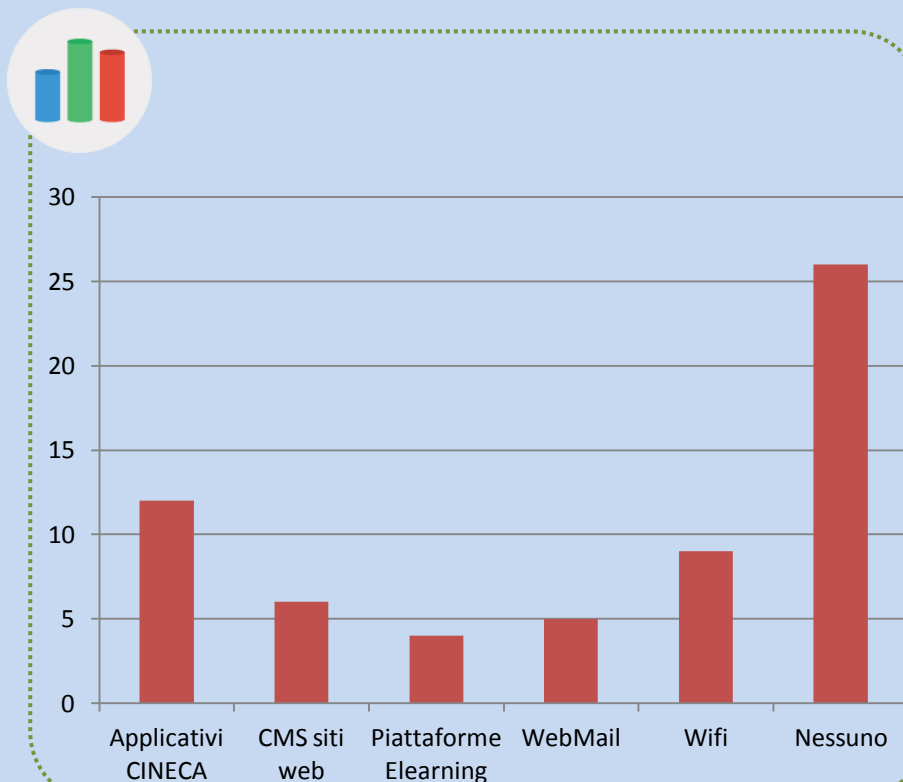





Quali sono le tipologie di servizio che intendete collegare al vostro SSO?




Risposte	Freq.
Applicativi CINECA	12
CMS	6
Piattaforme Elearning	4
Webmail	5
Wifi	9
Nessuno	26





Quali sono gli argomenti che vorreste venissero approfonditi dal CTS nell'ambito delle applicazioni?

- 
1. Documentazione tecnica relativa a configurazioni di prodotti da collegare al SSO
 2. SPID
 3. Aggiornamento alla versione 3 di Shibboleth
 4. Integrazione OAuth/OpenID